

# 基板接続端子

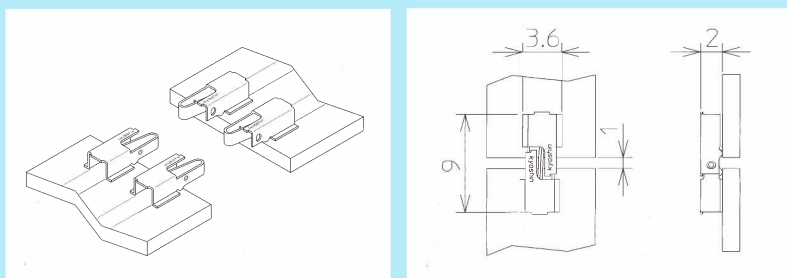
B to B[基板と基板]で電氣的接続を行うSMD端子

・使用状況に合わせた端子配置が可能ですので、設計の自由度が増します。

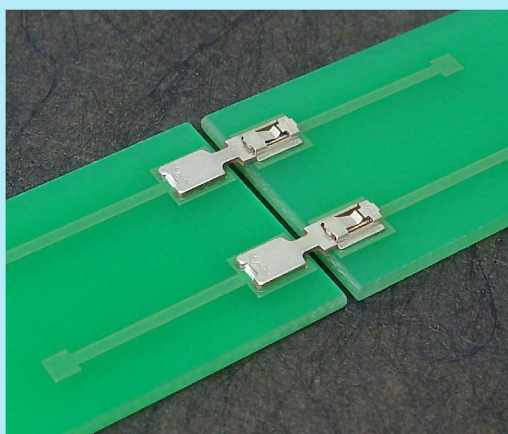
## SD01698-31



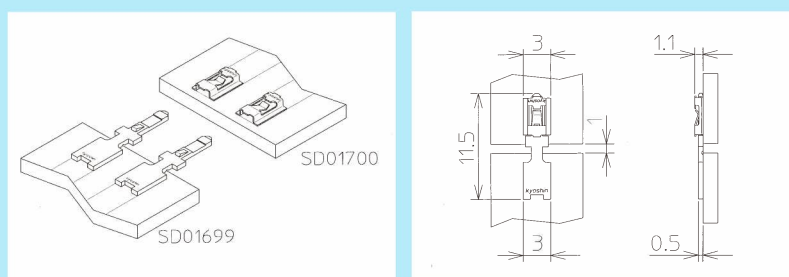
・バネ構造によるプラグとレセプタクルの機能を兼ね備えたコンパクトな設計。



## SD01699-31[M]、SD01700-31[F]



・基板上高さ1.1mm、幅3.0mmのスリムでコンパクトな設計。



### 製品仕様

- ・定 格 : 250[V] 2[A]
- ・総合抵抗 : 20[mΩ]以下
- ・温度上昇 : 30[K]以下
- ・材 質 : 銅合金
- ・表面処理 : スズ材料めっき

### 納入形態 (JIS C 0806-3準拠)

- ・SD01698-31 : 1,500個 巻きリール
- ・SD01699-31 : 4,000個 巻きリール
- ・SD01700-31 : 4,000個 巻きリール

### 取扱いについて

- ・端子先端部が基板より突出した状態になりますので、変形に注意してください。
- ・本製品は、電気接続部品ですので別途基板を保持する構造が必要です。

本社・東京営業所 〒 105-0001 東京都港区虎ノ門3-7-20星野ビル  
東京営業所三課 〒 329-1102 栃木県宇都宮市白沢町1825-21  
大阪営業所 〒 540-0036 大阪市中央区船越町1-6-6レナ天満橋ビル  
協伸インダストリーアジア 175A Bencoolen Street, #07-01 Burlington Square Singapore 189650

TEL 03-3432-8551 FAX 03-3436-4794  
TEL 028-671-8511 FAX 028-673-6586  
TEL 06-6947-1937 FAX 06-6947-1936  
TEL 65-6336-8272 FAX 65-6336-0370

**R** リズム協伸株式会社  
RHYTHM KYOSHIN CO., LTD.

担当

